

e-shops<sup>®</sup> カート2

# RENTAL SERVER STARTUP MANUAL

## レンタルサーバ スタートアップマニュアル

このマニュアルでは、「webサイトの公開」、「メールアカウントの追加」、「メールソフトの設定」を解説します。

### webサイトの公開

詳細は次ページから

設定したドメインにてサイトを公開する方法を解説します。  
webサイトの公開スペースへファイルを転送する方法ということになりますが、ここでは例としてWindowsで利用可能なフリーFTPソフト (ffftp) を用いて説明しています。

### メールアカウントの作成

詳細は4ページから

設定したドメインにて利用可能なメールアドレスの作成方法について説明します。  
例) 設定したドメインが「**e-shops.jp**」なら、**info@e-shops.jp**などのメールアドレスが作成可能です。

### メールソフトの設定

詳細は6ページから

作成したメールアドレスを使用してメールの送受信を行うには、メールソフトに設定を追加する必要があります。ここでは例としてメールソフト (Windows Live Mail) を用いて説明します。

その他の設定については以下のwebページをご覧ください。

 ▼e-shopsカート2 レンタルサーバユーザー設定手順書  
<https://cart.e-shops.jp/guide2/sv/>

サーバ管理画面(コントロールパネル)の設定等についても案内がございますので、ご覧ください。



## webサイトの公開

e-shopsにてサーバ設定完了後、「[お客様番号]e-shopsカート2 サーバ設定のご連絡」または「[お客様番号]e-shopsカート2 移転準備のご連絡」というメールが届きます。  
メール本文に記載のあります【FTP設定】情報を利用してファイル転送ソフトの設定を行った後、実際にファイルを転送する手順について説明します。

### ドメインを新規取得した場合

設定したドメインにアクセスできるか確認します。

<http://www.ドメイン名/>

もしくは <http://ドメイン名/>

※上記どちらのURLでもアクセスが可能です。

アクセスすると予め用意してあるサンプルページが表示されます。



### FTPソフト(ffftp)の設定

サーバへのファイルの転送はFTPソフトを使って行いますが、ここではフリーソフトであるFFFTPを例に説明します。

FFFTPは<http://www2.biglobe.ne.jp/~sota/ffftp.html>よりダウンロード可能です。



その他ソフトでのファイル転送方法については下記webページをご覧ください。

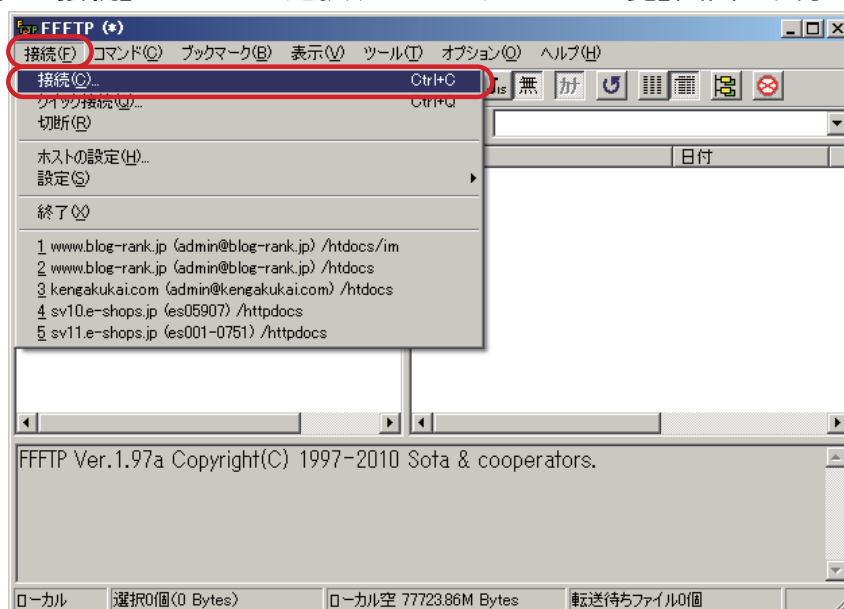
e-shopsカート2 レンタルサーバユーザー手順書：<http://cart.e-shops.jp/guide2/sv/>

### FFFTPの設定

FTPサーバに接続する為の設定を行います。

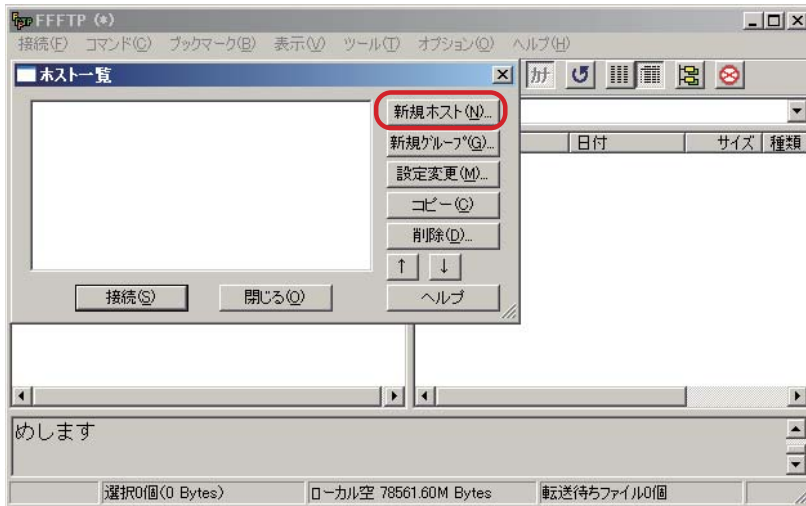
初めて設定する時は、FFFTPを立ち上げた時に「ホスト一覧」という画面が出てきます。

初めてではない場合は「接続」メニューを選択することで「ホスト一覧」画面が表示されます。

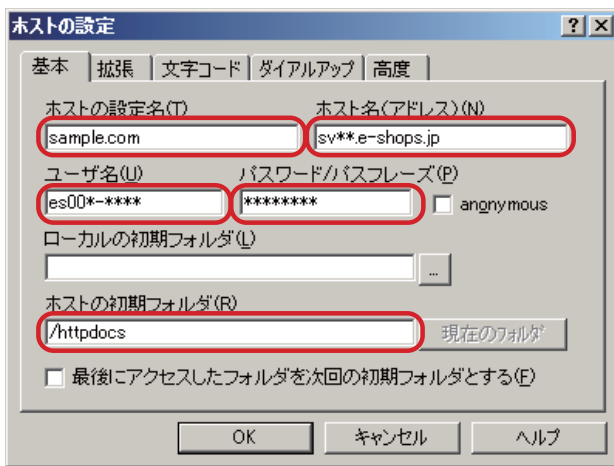


## 1. 接続設定

ホスト一覧画面にて「新規ホスト」をクリックします。



設定を入力します。



入力情報は以下のメール、または「環境設定通知書」をご覧ください。

### 新規ドメイン取得のお客様

✉ [お客様番号]e-shopsカート2 サーバ設定のご連絡

### 既存ドメインご利用のお客様

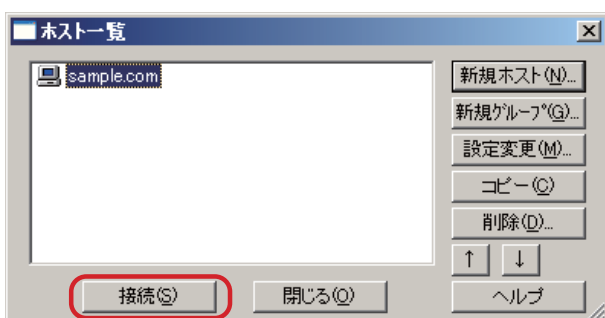
✉ [お客様番号]e-shopsカート2 移転準備のご連絡

「OK」をクリックして設定を完了してください。

ホストの設定名	任意の名前を入力してください。 ホスト一覧に表示される名前となります。
ホスト名(アドレス)	サーバ名(sv☐☐.e-shops.jp)を入力してください。
ユーザ名	お客様番号(es☐☐☐-☐☐☐☐)を入力してください。
パスワード/パスフレーズ	「[お客様番号]e-shopsカート2 サーバ設定のご連絡」メールに記載があるFTPパスワードを入力してください。
ホストの初期フォルダ	「/httpdocs」と入力してください。 ※「/httpdocs」配下以外のフォルダにデータ転送をしてもホームページの参照はできませんので、転送先フォルダ選択の際はご注意ください。

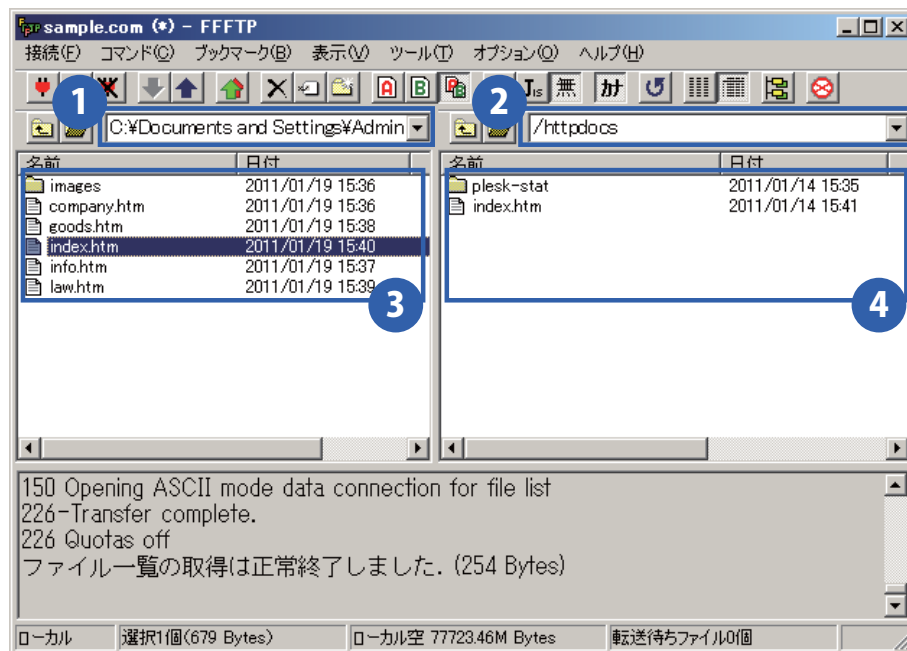
## 2. サーバへの接続

1で設定したホストの設定名を選択し、「接続」をクリックします。


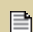


接続が完了します。

## FFFTPの画面の見方



### アイコン説明

-  .....フォルダ
-  .....ファイル

FFFTPを立ち上げると、画面が中央で仕切られた状態になっています。

左側が操作しているパソコンの中身を、右側がサーバの中身を表示しています。

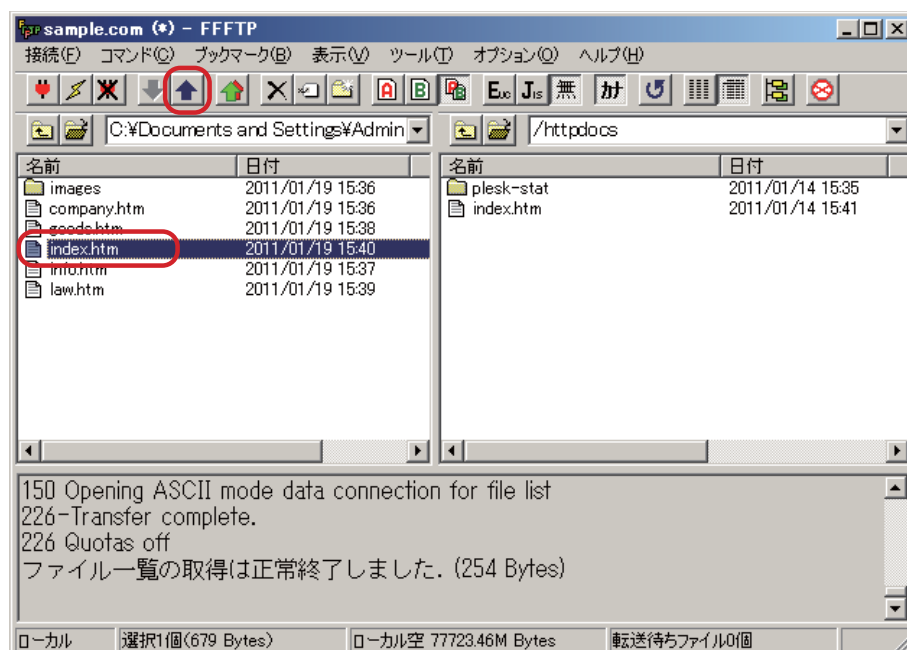
※サーバへの接続がされていない場合、右側にはファイル・フォルダ情報は表示されません。

- 1 使用PCの表示フォルダ** 表示しているフォルダとなります。
- 2 サーバの表示フォルダ** 「/httpdocs」がブラウザでwebアクセス出来る最上層となります。  
例:「/httpdocs」にtest.htmlファイルを作成すると、  
ブラウザでは `http://ドメイン名/test.html` にて表示可能です。
- 3 PCフォルダ内のファイル** 1で表示されているPCフォルダの中身が表示されます。
- 4 サーバフォルダ内のファイル** 2で表示されているサーバフォルダの中身が表示されます。

## 3. ファイルのアップロード

使用PCのフォルダを開きます。

サーバにアップロードしたいファイルを選択して、**上矢印ボタン**  をクリックします。



ファイルがアップロードされます。

## アップロード完了の確認

サーバへのファイルのアップロードが完了しているか確認します。

「**httpdocs**」ディレクトリにアップロードしたファイルには以下のようなURLでブラウザからアクセスすることが可能です。

<http://www.ドメイン名/ファイル名>

※ファイル名には、ドット(.)以降の拡張子も含まれますのでご注意ください。

「index.html」というファイルを「httpdocs」ディレクトリにアップロードした場合は、アクセスする時はindex.htmlを省略して以下アドレスにて表示可能です。

<http://www.ドメイン名/>

詳細については以下のページをご覧ください。



▼indexファイルの優先順位

<https://cart.e-shops.jp/guide2/sv/controlp-priority.html>

## メールアカウントの作成

### 1. コントロールパネルへのログイン

コントロールパネルのアドレスは「[https://sv\[ \]\[ \].e-shops.jp:8443](https://sv[ ][ ].e-shops.jp:8443)」となります。

「[ ][ ]」の箇所は、ご利用のサーバ名となりますので、以下のメールをご確認ください。

※レンタルショッピングカートの管理画面とは異なりますのでご注意ください。

#### ✉ ログイン情報記載のメール

##### 新規ドメイン取得のお客様

[お客様番号]e-shopsカート 2 サーバ設定のご連絡

##### 既存ドメインご利用のお客様

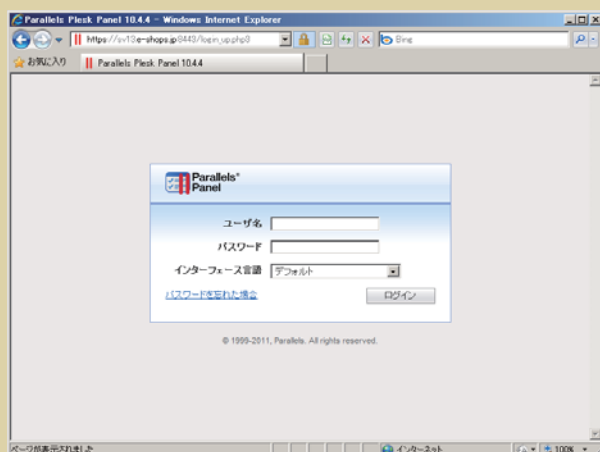
[お客様番号]e-shopsカート 2 移転準備のご連絡

メールに記載があるコントロールパネル用のユーザ名(ドメイン名)とパスワードを入力し「**ログイン**」を押してください。

## コントロールパネルとは

サーバをブラウザから簡単に操作できる管理画面のことです。

(e-shopsカート 2 で提供しているレンタルサーバはPLESKという高機能サーバ管理ソフトウェアを使用しています)



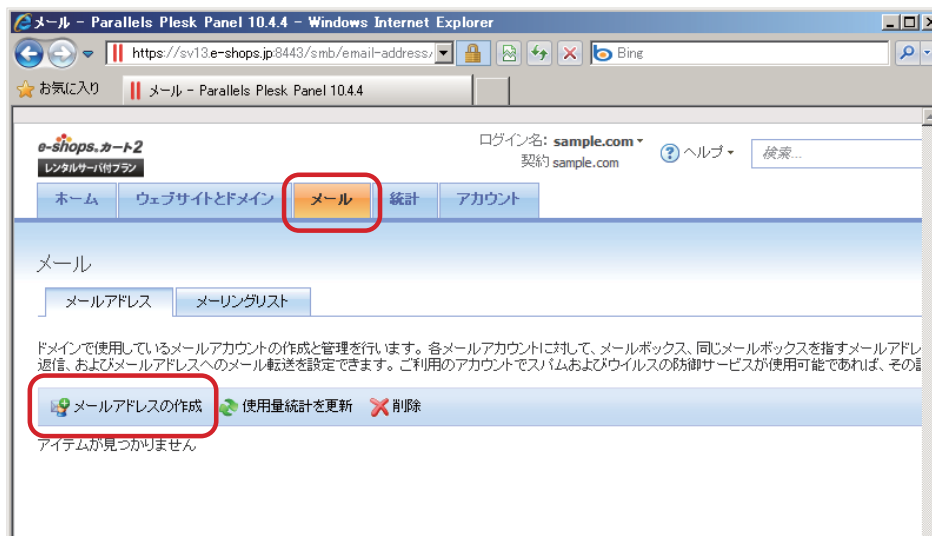
コントロールパネルでは以下の設定が可能です。

- メールアドレス作成
- メール転送設定
- メール링グリスト作成
- メール自動応答設定
- オリジナルエラー画面の設置
- アクセスログ解析の閲覧
- アクセスログのローテーション変更など

## 2. メールアドレスの作成

こちらで紹介する操作を行なっていただくことで、「任意文字列@ドメイン名」というメールアドレスを作成することが出来ます。

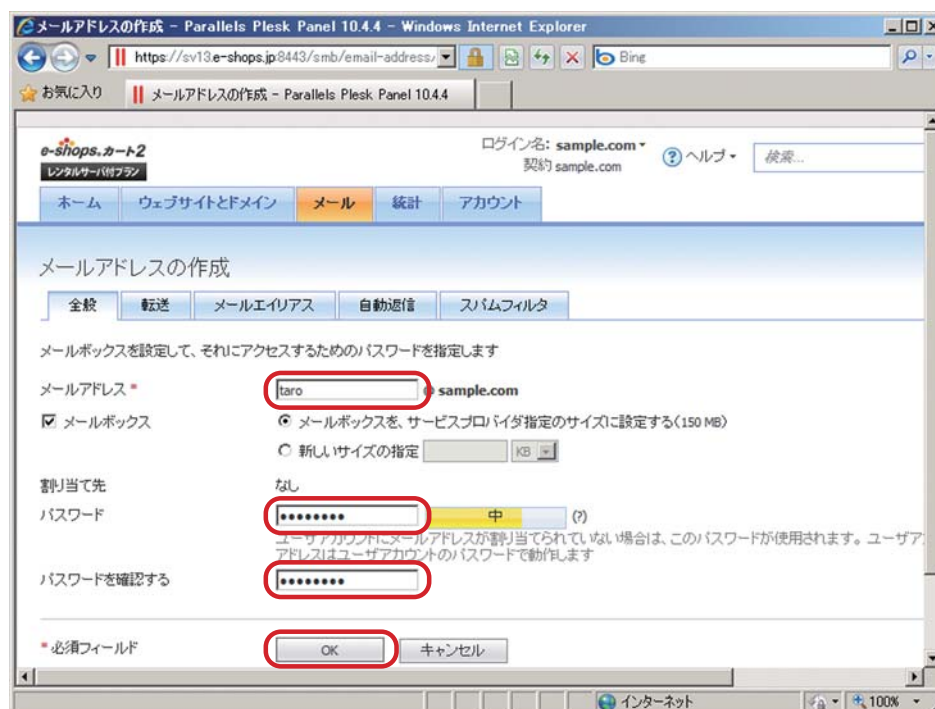
コントロールパネル「メール」>「メールアドレスの作成」をクリックします。



「メールアドレス」欄に新規に作成したいメールアドレス名、「パスワード」・「パスワードを確認する」欄にパスワードを入力し、「OK」をクリックしてください。

**メールアドレス** メールアドレスを半角英数で入力してください。  
例: 利用ドメインがsample.comの場合、「メールアドレス」をhandsとするとhands@sample.comというメールアドレスが作成されます。

**パスワード** 入力欄横のパスワードの強度が**中以上**となるよう、半角数字、半角英大文字、半角英小文字を組み合わせた8文字以上のパスワードを入力ください。



以上でメールアドレス作成が完了となります。

# メールソフトの設定

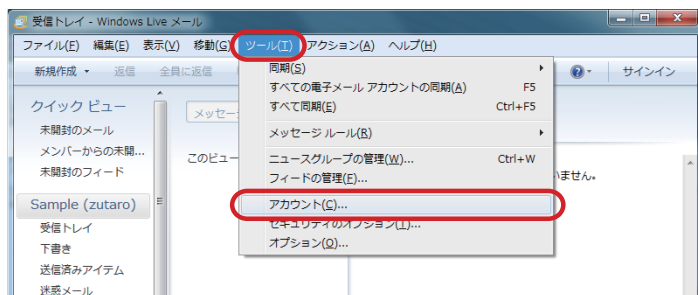
メールの送受信を行うためメールソフトに設定を行います。  
Windows Live Mailを例に説明していきます。



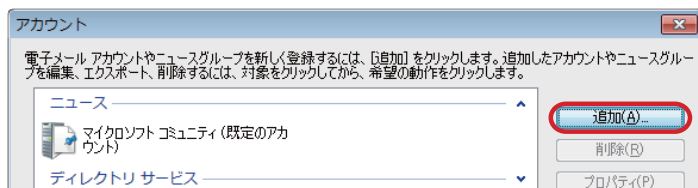
その他メールソフトでの設定方法については下記webページをご覧ください。  
e-shopsカート2レンタルサーバユーザー手順書：<http://cart.e-shops.jp/guide2/sv/>

## 1. Windows Live メール の起動

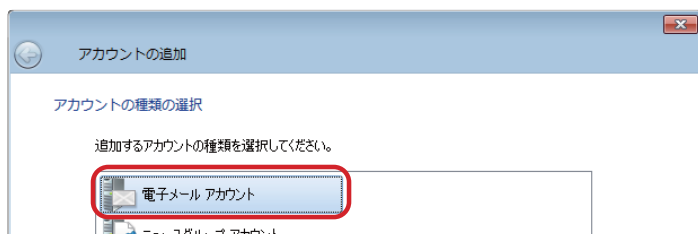
「Windows Live メール」を選択し起動します。初回の起動は電子メールアカウントを追加する」ダイアログが表示されます。



メール追加の画面が表示されない場合は、メニューバー「ツール」→「アカウント」をクリックします。

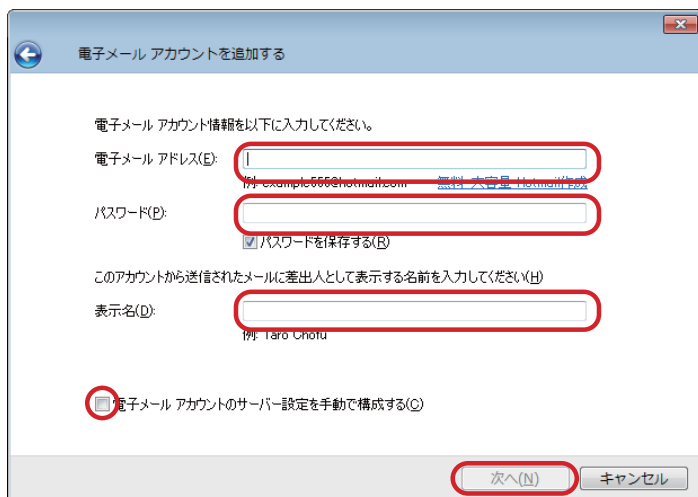


「追加」ボタンをクリックします。



「電子メールアカウント」を選択し、「次へ」をクリックします。

## 2. アカウント情報の入力



設定を入力します。

### 電子メールアドレス

設定するメールアドレスを入力します。

### パスワード

メールアドレス作成時に設定したパスワードを入力してください。

### 表示名

名前を入力します。

ここで設定した名前はメール送信時の送信者欄(From)に表示されます。

「電子メールアカウントのサーバー設定を手動で構成する」にチェックし「次へ」をクリックします。

設定を入力します。

受信サーバ	サーバ名(sv**e-shops.jp)を入力してください。
ログインに使用する認証	「クリアテキスト認証」を選択します。
ログインID	メールアドレスを入力します。 @より後の部分も忘れずに入力してください。
送信サーバ	サーバ名(sv**e-shops.jp)を入力してください。

「送信サーバは認証が必要」にチェックし「次へ」をクリックします。

完了画面が表示されるので、「完了」をクリックして設定を完了させてください。

## メール送信が行えない場合は・・・

メールソフトの送信設定を変更することで送信可能となります。

メール送信設定のポート番号が初期状態で「25」となっていますが、プロバイダによっては「587」に変更しないとメール送信が行えない場合があります。初期状態でメール送信が不可な場合は、設定変更を行う必要があります。

※ポート「25」へのアクセスについてはご利用のインターネット接続プロバイダまでお問い合わせください。

送信ポート変更方法については以下のページをご覧ください。



▼Windows Live メールの設定

<https://cart.e-shops.jp/guide2/sv/mail-wlm2011.html>

## e-shops カート2 お問い合わせ先



ショップ様管理画面にご用意しておりますお問合せフォームをご利用ください。



**0570-666-370**

平日 10～12時 13～17時(祝祭日は除く)  
※お問合せの際はお客様番号を必ずご確認の上  
お電話ください。